

コラム：災害に強い設備機器

このところ、水害・地震と各地で災害が起こっております。被災者の皆様には心よりお見舞い申し上げますとともに、一日も早い復興を社員一同、心よりお祈り申し上げます。住まいのプロとしてお客様にご案内できることがあるのではないか、その中で災害に強い設備機器を積極的にご提案していくことと致しました。

キッチン・浴室などはシステム化され、デザイン・機能性も高くなってきています。どのメーカーも日進月歩で競い合い性能も良くなってきています。その差別化の中には水害・地震等を配慮した設備機器も登場しています。今回、弊社のチラシにもご紹介しているタカラスタンドのキッチン・浴室はこれらが配慮された商品です。キッチンは、高品位のホーローでできているため、浸水しても水洗いし、臭いや汚れが残らないようになっています。浴室はフレームなど構造がしっかりしているため、高い耐震性があります。

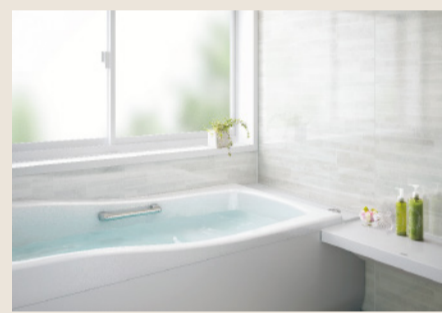
ゴーイング・グリーンでは、今後もお客様によりよいリフォーム、商品をご提案してまいります。リフォームのできる対策があります。ご自宅のご不安な部分はお気軽にご相談ください。




水洗いできるシステムキッチン。ホーローなので汚れや臭いが残りません。



耐震性の高いシステムバス。見えない部分のフレームがしっかりしています。



 こんにちは！
私たちがゴーイング・グリーンです。

長くつきあう やさしいエコリフォーム

「ゴーイング・グリーン」とは「地球にやさしくしよう！」を意味する言葉です。ガス会社の米山商事が、エコの気持ちのこもった言葉を、リフォーム事業部のブランド名にしました。1969年の創業から、これまで培ってきたサービスとノウハウを活かし、お客様の住まいへの想いやお悩みを共有し、快適な暮らしを共に考えていきます。

家は応急処置的な修繕ではなく、個々の悩みやニーズをよく理解して、長く役に立つリフォームをご提供すること。それがご家族の成長や暮らしを支えると同時に、家そのものが家族の一員として育つことにつながると私達は信じています。ゴーイング・グリーンは、お客様ひとりひとりの日常的・定期的なコミュニケーションを通じて理解した住まいへの悩みやニーズに対し、安全・質・エコにこだわったリフォームサービスをご提供いたします。



米山商事社屋



ゴーイング・グリーンのリフォーム現場

お問い合わせ・ご相談・見積はこちらまで。

 **0120-025-218** 9:00~20:00
日・祝 除

E-mail : info@goinggreen-reform.com

〒223-0057 横浜市港北区新羽町 1526 株式会社 米山商事


ヨネヤマの長くつきあうエコリフォーム
 **Going Green**
ゴーイング・グリーン



リフォーム・ライフスタイルマガジン Vol.08

暮らしのカタチ

WEB サイト : <https://goinggreen-reform.com>

ヨネヤマの長くつきあうエコリフォーム
 **Going Green**
ゴーイング・グリーン

株式会社 米山商事

2018.10 秋号



やっぱり「使い勝手」が一番。

住まいをリフォームする理由に、使い勝手を良くしたいというご要望が数多くあります。ゴーイング・グリーンではリフォームのご要望を伺う中で、より使い勝手が良くなるご提案を心がけています。本号では使い勝手をメインテーマにした事例をご紹介します。



使い勝手を大事にした3つのリフォーム

どのリフォームにも使い勝手は大事。特にこだわったリフォーム事例をご紹介します。

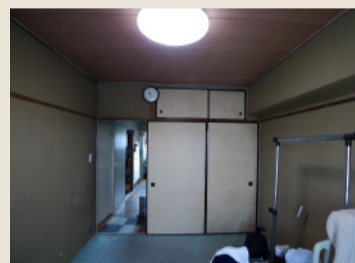
事例01：間取りを大きく変えなくても使いやすくなる！LDKリフォーム

横浜市S様邸
内容：キッチン・和室・浴室
期間：1ヶ月
予算：530万円

使い勝手の良さを随所に散りばめたコンパクトLDKリフォーム



After リビングダイニング



Before 和室6帖



After リビングダイニング



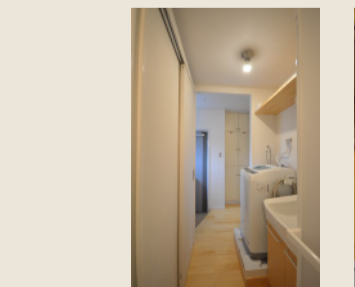
After キッチン造作収納



Before 台所



After キッチン



After 洗濯スペース



After 玄関

40年近く住み続けた住まいのテーマは「使い勝手」

和室と台所をつなげてLDKにしたい。対面キッチンにしたい。フローリング張りにしたい。40年近く住み続けたお部屋は改善したいことだらけ。改善したいこと、改善すべきことと優先度を測りながら念入りに打ち合わせさせていただき、「使い勝手」にこだわったリフォームを提案しました。

場所ごとに使い勝手を解決。丁寧に作り込みます。

●壁付けキッチンはそのまま

打ち合わせ当初は対面式キッチンでのLDKを希望されていました。しかし間口が狭く、対面式にした場合、日常使用している炊飯器や電子レンジのスペースが確保できないなどの問題が生じるため、現状と同じ壁付けキッチンと造作収納をお勧めさせていただきました。スペースが限られているため、対面式への劇的な変更ではなく、散漫になっている機能を整理して使いやすく再配置したプランをご提案しました。

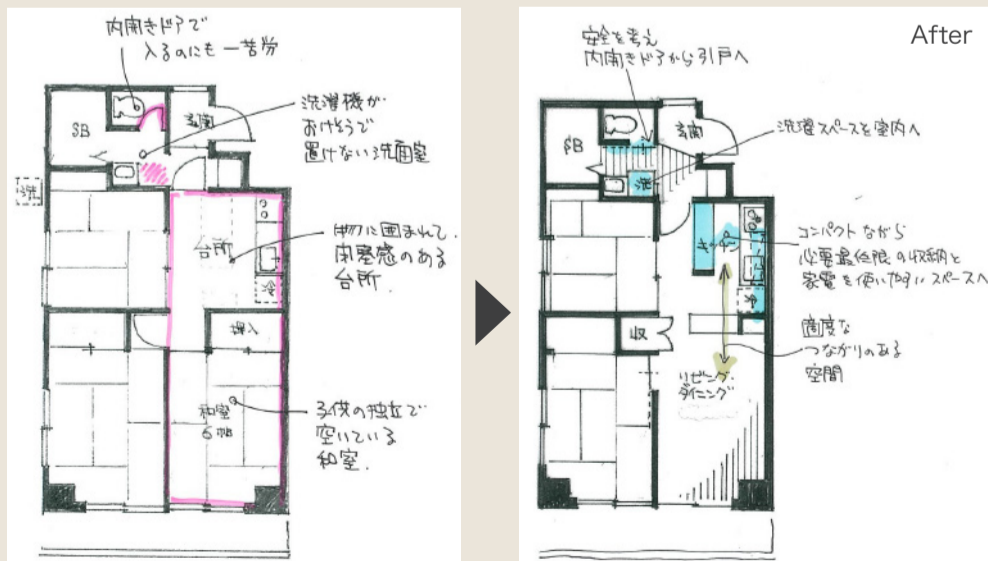
●トイレのドアを引き戸へ

トイレドアは内開きでした。何かあった時に開けやすい引き戸へ変更をおすすめしました。

●洗濯機を屋内へ

冬場に屋上で行う洗濯を考えるとかなりの重労働。屋内で洗濯機が使えるように提案しました。今回のリフォームでは壁の一部を撤去して洗濯機を置いても問題なく出入りできるよう提案しました。

リフォーム後はこれまで処分しきれなかった身の回りの物の整理で忙しいとのことでしたが、少しずつ新しい住まいでの生活を楽しんで頂いているようです。



事例02：使いやすいキッチンリフォーム

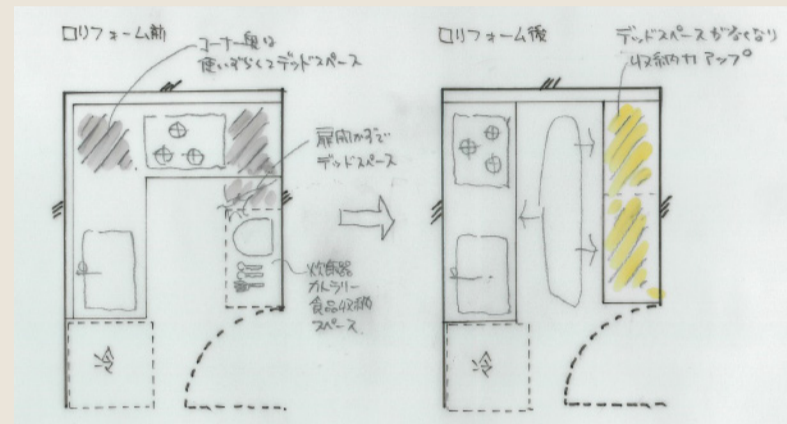
横浜市H様邸
内容：キッチン
期間：5日間
予算：130万円

キッチンはデッドスペースをなくすと収納スペースが広がる！



Before:L型キッチン

After:L型キッチン+背面収納+ビッドへ



デッドスペースを見つける検討

デッドスペースを見つけることから始めましょう。

そのままキッチンを交換するだけでは解決できない問題がありました。デッドスペースが非常に多いという問題が…

ご使用のキッチンはL型キッチン。

L型キッチンの良いところはカウンタートップの作業スペースが広く取れること。しかし配置によっては収納がしにくい等、非常に使いづらいキッチンになってしまうことも…。

まさに今回はその使いづらいキッチンになっていました。

そこでデッドスペースを解消することにこだわり、スペースの無駄を省いて、収納もカンタン、作業負担も少ない使いやすいキッチンになりました。あのキッチンがこんなキッチンになるなんて！！と大変喜んで頂いています。

事例03：単身者向け、シャワールームリフォーム

横浜市K様邸
内容：浴室・洗面室・給湯器・内装
期間：1ヶ月
予算：156万円

スペースと使い勝手を考えるとシャワールームになりました。



After：シャワールーム



Before:寒い、お掃除しにくいとお悩みがあった浴室

社員寮リフォーム。その時水回りに必要なものは？

購入した倉庫兼住居をリフォームして、経営されている会社の社員寮にしたい。浴室と洗面化粧台は新しく、洗面脱衣室まわりには収納スペースを多く作りたいとのご要望がありました。

単身者用の社員寮ということもあり、省スペースのためにシステムバスではなく、浴槽がないシャワールームを採用。

その分タオル入れのスペースや、隣の食堂から使えるようなパントリースペースを確保しました。

昨今は浴槽を使わないシャワールームの入浴スタイルが好まれることもあり、一概に浴槽が必要というわけではなくなっています。今回のような社員寮やアパートの検討の一つに加えていただければ幸いです。



Before

After



他事例はWEBを御覧ください → <https://goinggreen-reform.com>

